

**Inżynieria Ruchu**  
**Przemysław Reroń**  
**ul. Słoneczna 3a**  
**34-322 Gilowice**

**Inwestor: Gmina Gilowice**  
**ul. Krakowska 40**  
**34-322 Gilowice**

**Data pisma:** 13.03.2023r.  
**Nr kancelaryjny:** TD/OBB/OMD/2023-03-13/0000001  
**Nr uzgodnienia:** TD/OBB/OMD/UB/CK/531/2023  
**Barkod:** MAIL/2023-03-01/0000257  
**Sprawa:** prolongata uzgodnienia przebudowy drogi gminnej - Gilowice ul. Spokojna

Odpowiadając na wniosek z dnia 10.02.2023r. (data wpływu do TAURON Dystrybucja S.A.: 10.02.2023r.) informujemy, że na załączonych planach naniesiono orientacyjne przebiegi linii kablowych nN oraz przybliżone przebiegi przewodów linii napowietrznych nN.

Dokładne położenie naniesionych kabli (w miejscach skrzyżowań i zbliżeń) należy ustalić za pomocą przekopów kontrolnych, wykonanych ręcznie (bez użycia sprzętu mechanicznego), dokładne przebiegi przewodów linii napowietrznych należy zainwentaryzować we własnym zakresie. Słupy elektroenergetyczne oraz złącza kablowe widoczne w terenie.

Wszelkie zbliżenia i skrzyżowania projektowanej inwestycji z istniejącymi urządzeniami TAURON Dystrybucja S.A. należy zaprojektować i wykonać zgodnie z ogólnie obowiązującymi przepisami i normami.

Prace przy urządzeniach energetycznych powinny być wykonywane z zachowaniem szczególnych środków ostrożności przez pracowników posiadających odpowiednie kwalifikacje. Odpowiedzialność za stosowanie bezpiecznych metod pracy, oraz ewentualne uszkodzenia naszych urządzeń ponosi kierujący pracami, względnie kierownik budowy lub właściciel obiektu.

Przed przystąpieniem do prac w odległości mniejszej niż 3 m od skrajnych przewodów linii napowietrznej nN należy uzgodnić bezpieczne metody pracy ze Spółką eksploatującą sieć. Odległości powyższe dotyczą również użycia maszyn budowlanych, licząc odległość od najdalej wysuniętej części maszyny do skrajnego przewodu.

Zachować należy odległość minimum 1 m od fundamentów słupów elektroenergetycznych nN.

W przypadku prac w pobliżu podziemnych urządzeń TAURON Dystrybucja S.A. należy uzyskać zgodę na wymagane odpłatne wyłączenia odpowiednich urządzeń energetycznych, oraz wystąpić o nadzór nad prowadzonymi robotami do Spółki TAURON Dystrybucja S.A. Oddział w Bielsku Białej.

Zabrania się prowadzenia robót ziemnych sprzętem mechanicznym bez nadzoru w odległości mniejszej niż 2 m od zlokalizowanych przekopem kontrolnym kabli nN i urządzeń elektroenergetycznych oraz lokalizowania elementów trwale związanych z gruntem bezpośrednio na ww. liniach kablowych.

Zachować należy odległość usytuowania obiektów minimum 0,5 m od równoległych, istniejących tras kablowych oraz fundamentów złącz kablowych (ZK).

Kable elektroenergetyczne będące w kolizji poprzecznej z projektowaną inwestycją należy zabezpieczyć dzielonymi rurami osłonowymi przepustów wychodzących po 0,5 m poza obiekty. Wykonane prace zgłosić w TAURON Dystrybucja S.A. celem dokonania odbioru robót zanikowych. Należy stosować dla kabli nN rury ochronne o średnicy minimum 110 mm koloru niebieskiego.

Ponadto informujemy, że na danym terenie mogą znajdować się urządzenia elektroenergetyczne i teletechniczne niebędące własnością TAURON Dystrybucja S.A. Oddział w Bielsku Białej.

Ważność uzgodnienia ustala się na okres dwóch lat, licząc od daty niniejszego pisma.

**Załączniki:**

1. mapa 1 szt.
2. Wytyczne do zabezpieczenia kabli 1 szt.

**Kopia: OMD6/CK**

Łączymy wyrazy szacunku

TAURON Dystrybucja S.A.  
Oddział w Bielsku-Białej  
Wydział Dokumentacji  
Starszy Specjalista ds. Dokumentacji

Cecylia Kapustka



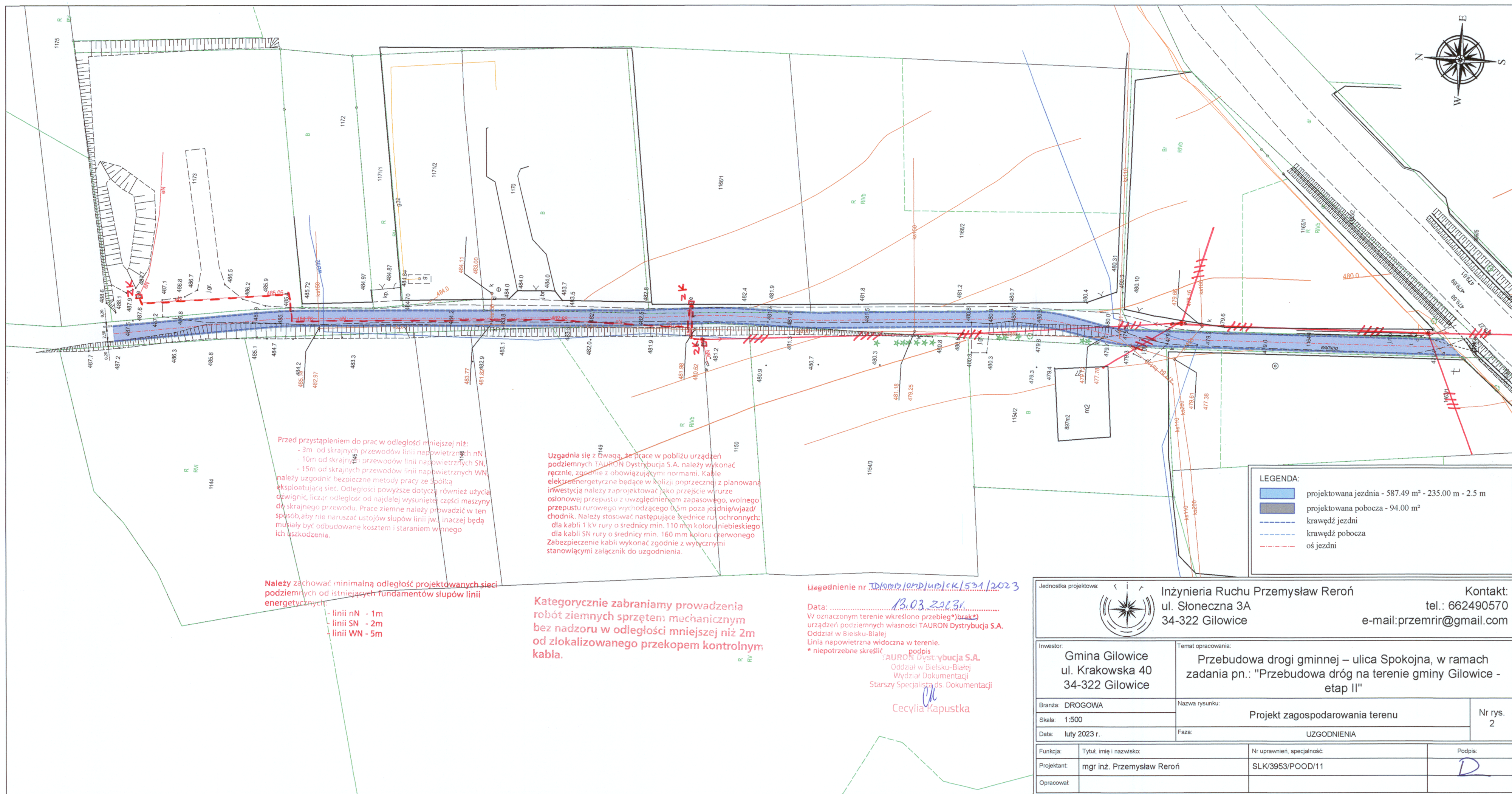
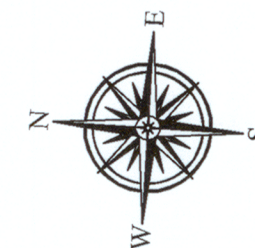
**WYTYCZNE DO ZABEZPIECZENIA KABLI**  
**(dotyczy Uzgodnienia branżowego nr TD/OBB/OMD/UB/CK/531/2023)**

1. Kable elektroenergetyczne będące w kolizji poprzecznej z planowaną inwestycją należy zabezpieczyć dzieloną rurą osłonową przepustu wychodzącego po 0,5 m poza jezdnię / wjazd / chodnik / oś obiektu liniowego
2. Należy stosować następujące średnice rur ochronnych:
  - a) Dla kabli 1 kV rury o średnicy minimum 110mm koloru niebieskiego.
  - b) Dla kabli SN rury minimum 160mm koloru czerwonego.
3. W przypadku występowania kabli elektroenergetycznych zabrania się prowadzenia robót ziemnych sprzętem mechanicznym w odległości mniejszej niż 2 m od kabla zlokalizowanego przekopem kontrolnym. Kable można odkopać tylko do strefy ochronnej tj. folii lub cegły – zabrania się odkrywania czynnych kabli energetycznych.
4. Przed przystąpieniem do prac w pobliżu czynnych urządzeń TD S.A. należy z odpowiednim wyprzedzeniem, uzyskać zgodę na wyłączenia odpowiednich urządzeń energetycznych poprzez złożenie wniosku ZUD-CUP dostępnego na stronie internetowej TD S.A.
5. Wszelkie prace na istniejących urządzeniach energetycznych będących własnością TAURON Dystrybucja S.A. należy wykonywać z zachowaniem szczególnych środków ostrożności pod nadzorem służb energetycznych Oddziału Bielsko-Biała TAURON Dystrybucja S.A., Region Żywiec, a następnie zgłosić celem dokonania odbioru robót zanikowych.
6. Wszelkie koszty wynikające z ww. prac (np. nadzoru, wyłączeń, dopuszczeń, identyfikacji kabli, najmu agregatów prądotwórczych) pokrywa Wnioskodawca.
7. Prace przy urządzeniach energetycznych powinny być wykonywane przez pracowników posiadających odpowiednie kwalifikacje (uprawnienia SEP), zgodnie z obowiązującymi normami i przepisami.
8. W przypadku wystąpienia niewystarczającej głębokości położenia istniejących kabli energetycznych – zgodnie z wymogami obowiązujących przepisów i norm – oraz innych utrudnień technicznych (np. mufy) należy przewidzieć możliwość przełożenia kabla/kabli energetycznych poprzez wykonanie wstawek kablowych, w przypadku zmiany niwelety gruntu należy przewidzieć przełożenie urządzeń na normatywne głębokości. W takim przypadku należy wystąpić z wnioskiem o określenie nowych warunków technicznych usunięcia kolizji sieci elektroenergetycznej.

Z poważaniem

TAURON Dystrybucja S.A.  
Oddział w Bielsku-Białej  
Wydział Dokumentacji  
Starszy Specjalista ds. Dokumentacji  
  
Cecylia Kapustka





Uzgodnienie nr TD/0133/04D/urB/CK/531/2023

Data: ..... 13.03.2013r .....  
W oznaczonym terenie określono przebieg **(\*) brak (\*)**  
urzędów podziemnych własności TAURON Dystrybucja S.A.  
Oddział w Bielsku-Białej  
Linia napowietrzna widoczna w terenie.  
\* niepotrzebne skreślić                      podpis

**TAURON Dystrybucja S.A.**  
Oddział w Bielsku-Białej  
Wydział Dokumentacji  
Starszy Specjalista ds. Dokumentacji

Cecylia Kapustka

Jednostka projektowa:



Inżynieria Ruchu Przemysłowy Reroń  
ul. Słoneczna 3A  
34-322 Gilowice

Kontakt:  
tel.: 662490570  
e-mail: [przemir@gmail.com](mailto:przemir@gmail.com)

Investor:

Gmina Gilowice  
ul. Krakowska 40  
34-322 Gilowice

Temat opracowania:

Przebudowa drogi gminnej – ulica Spokojna, w ramach zadania pn.: "Przebudowa dróg na terenie gminy Gilowice - etap II"

Branża: DROGOWA

Skala: 1:500

Data: luty 2023 r.

Nazwa rysunku:

## Projekt zagospodarowania terenu

Faza:

## UZGODNIENIA

Funkcia:

Tytuł, imię i nazwisko:

	Nr uprawnień, specjalność:
--	----------------------------

Podpis:

Projekta

	mgr inż. Przemysław Reroń
--	---------------------------

	SLK/3953/POOD/11
--	------------------

D

Opracow

---